

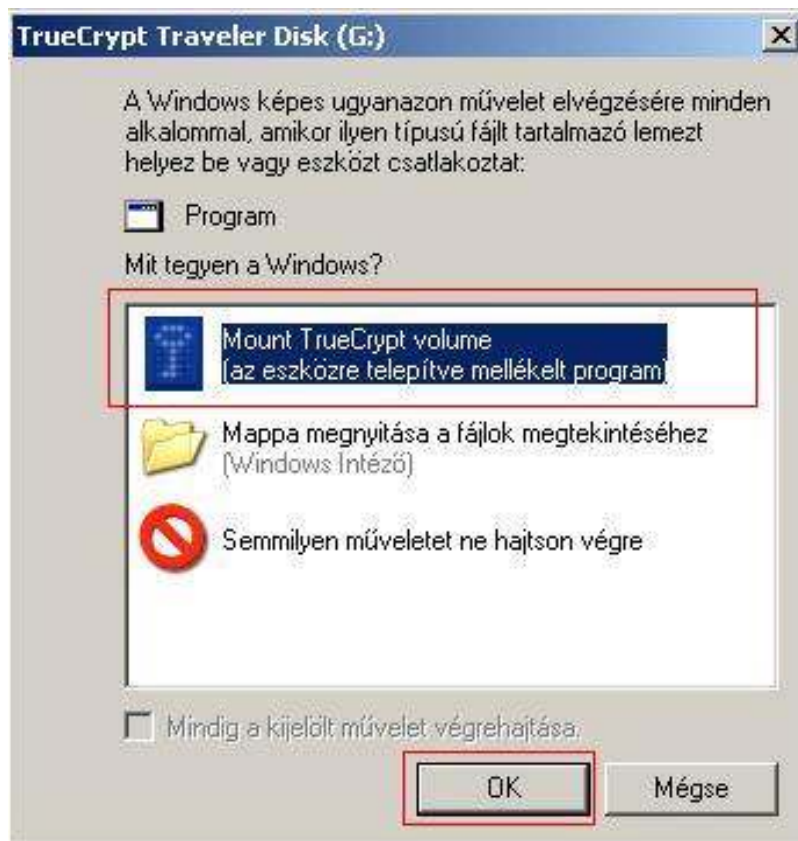
TrueCrypt „mini hogyan?”

(Windows XP/Vista)

I. A titkosított Flash meghajtónk automatikus csatlakoztatása számítógépünkhöz

1. lépés: Helyezzük be számítógépünkbe a Flash meghajtót.

2. lépés: A Windows automatikusan érzékeli, hogy egy új eszközt csatlakozik a számítógéphez, és megkezdí az eszköz felismerését. Miután ez megtörtén a következő ablak jelenik meg:



A képen látható módon alapértelmezetten a „Mount TrueCrypt volume” kell, hogy aktív legyen. Ha nem, akkor az egér bal gombjával kattintsunk egyszer rá. A csatlakoztatáshoz kattintsunk az „OK” gombra.

3. lépés: Adjuk meg a jelszavunkat, majd kattintsunk az „OK” gombra:

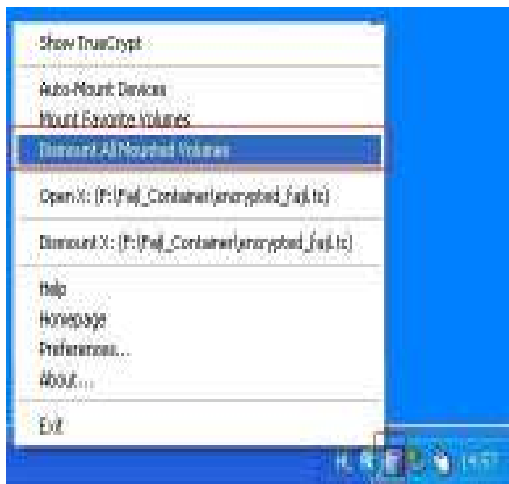


4.lépés: Ezután megtörténik a csatlakoztatás, és egy fájlkezelő ablak jelenik meg, ahol a titkosított meghajtónkkal tudunk dolgozni

Megjegyzés: érdemes megfigyelni, hogy milyen „meghajtó betűjellel” történik meg a csatlakoztatás, ha esetleg más fájlkezelő segítségével szeretnénk használni a titkosított kötetünket...

II. A Titkosított Flash meghajtónk szabályos leválasztása számítógépünkről:

- 1. lépés:** Zárjunk be minden alkalmazást, amivel a titkosított kötetünket használtuk (fájlkezelő, Total Commander, Windows Intéző, stb...)
- 2. lépés:** Kattintsunk jobb egérgombbal egyszer a jobb alsó sarokban található „TrueCrypt” ikonra, és válasszuk a „Dismount All Mounted Volumes” opciót.



- 3. lépés:** Kattintsunk jobb egérgombbal egyszer a jobb alsó sarokban található „TrueCrypt” ikonra, és válasszuk az „Exit” opciót (az ikon eltűnik...)



- 4. lépés:** Az eszköz eltávolítható a számítógépből.

A titkosított Flash meghajtó jelszavának módosítása

- 1. lépés:** Állítsuk be, hogy a rejtett fájlok/mappák láthatóak legyenek a Windows rendszerben:

1. Start menü->Beállítások->Vezérlőpult
2. A vezérlőpultban nyissuk meg a „Mappa beállításai” menüpontot

3. Válasszuk ki a „Nézet” fület, jelöljük ki a „Rejtett fájlok és mappák megjelenítése” opciót, Kattintsunk az „Alkalmaz” gombra, majd az ablak bezárásához az „OK” gombra:

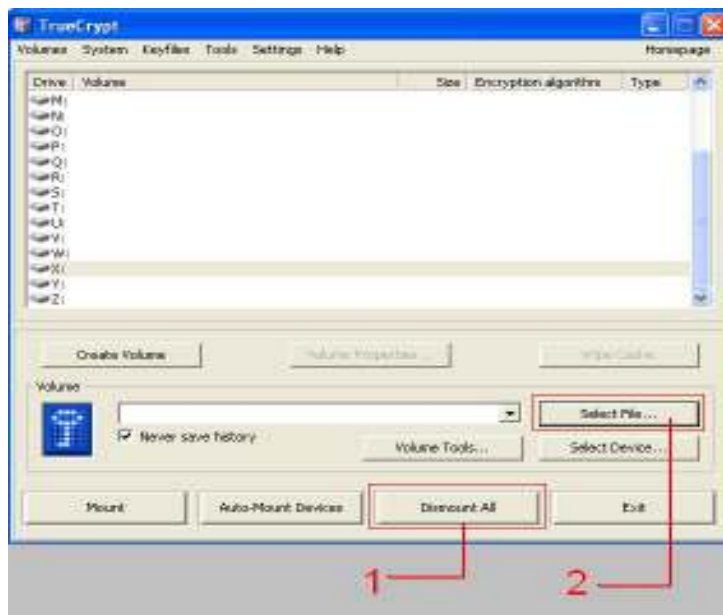
2. lépés: Indítsuk el a TrueCrypt programot. Ezt a következő módon tehetjük meg:

Amikor a titkosított Flash meghajtónkat automatikus csatlakozással csatlakoztattuk a számítógépünkhöz, akkor a jobb alsó sarokban megjelent a „TrueCrypt” ikon. Kattintsunk egyszer rá a bal egérgombbal:

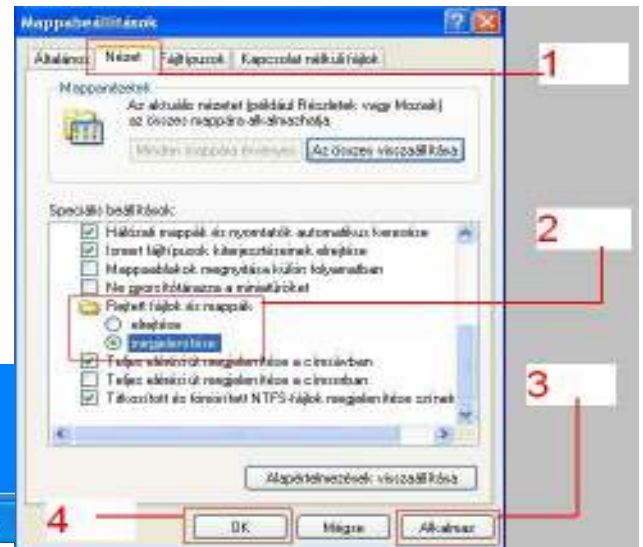
3.

lépés:

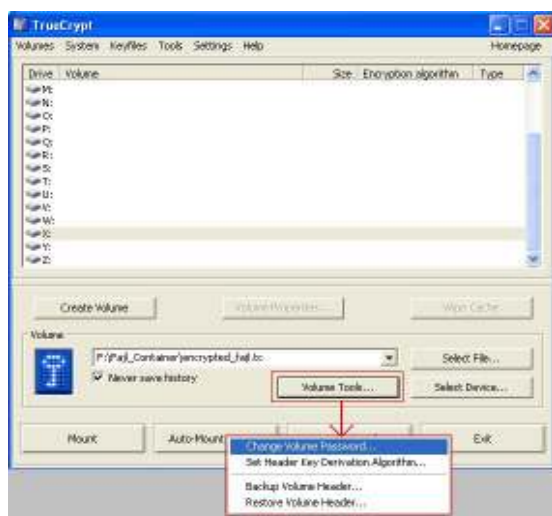
Válasszuk le a titkosított kötetet. Ehhez kattintsunk egyszer a megnyitott „TrueCrypt” főmenüjében a „Dismount All” gombra. Miután ezt megtettük kattintsunk a „Select File...” gombra:



4. lépés: Miután megnyomtuk a „Select File...” gombot, egy tallozó ablak jelenik meg. Válasszuk ki a titkosított kötetünket („Flash meghajtó betűjele”: \\Fajl_Container\\encrypted_fajl), és kattintsunk a „Megnyitás” gombra



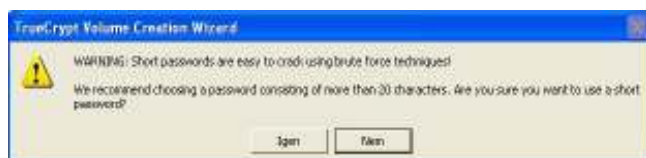
5. lépés: A bal egérgombbal kattintsunk egyszer a „TrueCrypt” menüben a „Volume Tools...” gombra, majd a megjelenő opciók közül válasszuk a „Change Volume Password...” opciót:



6. lépés: A megjelenő jelszókezelő segítségével változtassuk meg jelszavunkat. Először adjuk meg a változtatni kívánt régi jelszavunkat, majd gépeljük be az új jelszót (Az új jelszót kétszer kell megadni a „Password” és „Confirm Password” szövegmezőkben, hogy elkerülhessük az elgépelés hibáját):

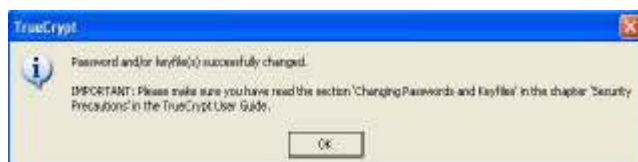


7. lépés: A TrueCrypt figyeli a megadott jelszót, és ha a jelszó az általános szabályok alapján nem elég biztonságos (pl.: szótári szó, nagyon rövid, stb...), egy figyelmeztető ablak jelenik meg:



Amennyiben mi szeretnénk azt a jelszót használni, amit megadtunk, kattintsunk az „Igen” gombra. Ha meggondoltuk magunkat, és szeretnénk biztonságosabb jelszót megadni, kattintsunk a „Nem” gombra. Ekkor nem történik továbblépés, és újra megadhatjuk a használni kívánt új jelszót.

8. lépés: Miután a „TrueCrypt” program befejezte a jelszó megváltoztatását, a következő értesítő ablak jelenik meg:



Nyugtázzuk az értesítést, az „OK” gombra kattintva.

9. lépés: Csatlakoztassuk újra a titkosított meghajtót. Ehhez a „TrueCrypt” főmenüben válasszunk egy szabad meghajtót, majd kattintsunk a „Mount” gombra. Ezután már az új most beállított jelszót kell természetesen megadni:



10. lépés: (Javasolt) Állítsuk vissza Windows rendszerünkben, hogy a rejtett fájlok és mappák ne legyenek láthatóak:

1. Start menü->Beállítások->Vezérlőpult
2. A vezérlőpultban nyissuk meg a „Mappa beállításai” menüpontot
3. Válasszuk ki a „Nézet” fület, jelöljük ki a „Rejtett fájlok és mappák elrejtése” opciót, Kattintsunk az „Alkalmaz” gombra, majd az ablak bezárásához az „OK” gombra:

